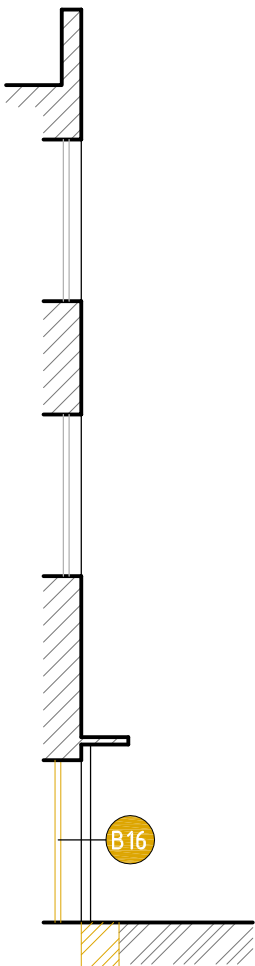


POHLED, SEVERNÍ FASÁDA

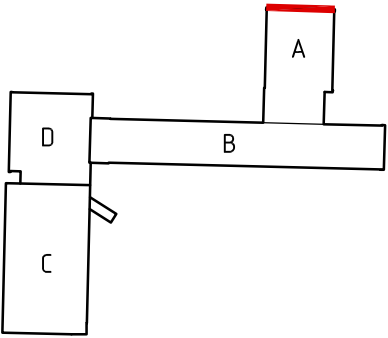
BOURACÍ PRÁCE:

- B16 DEMONTÁŽ DŘEVĚNÝCH VSTUPNÍCH DVEŘÍ
- B17 DEMONTÁŽ DŘEVĚNÝCH OKEN
- B21 DEMONTÁŽ MŘÍŽÍ
- B28 DEMONTÁŽ HROMOSVODU
- B33 DEMONTÁŽ MŘÍŽEK
- B23 ODSTRANĚNÍ OPLECHOVÁNÍ ATIKY
- B32 DEMONTÁŽ ZÁBRADLÍ
- B23 ODSTRANĚNÍ OPLECHOVÁNÍ ATIKY
- B25 DEMONTÁŽ PTAČÍCH BUDEK

POZN.: Z FASÁDY BUDOU ODSTRANĚNY NESOUDRŽNÉ OMÍTKY A BUDE PROVEDENO MYTÍ TLAKOVOU VODOU.
BUDOU ODSTRANĚNY OKENNÍ PARAPETY U NOVĚ ZATEPLENÝCH ČÁSTÍ FASÁDY.




ŘEZ



±0,000=272,000 m n. m.

TATO DOKUMENTACE JE NEPŘENOSNÁ. VEŠKERÁ AUTORSKÁ PRÁVA JSOU ZARUČENA.

	ARCHDYNAMIC s.r.o. Na strži 290/10, 140 00 Praha 4-Krč +420 777 171 001 www.ARCHDYNAMIC.cz archdynamic@archdynamic.cz	ZODPOVĚDNÝ PROJEKTANT: Ing. arch. Martin Postupa ZPRACOVAL: Ing. arch. Lukáš Rus Ing. Róbert Volčko Ing. arch. Pavlína Bendová	PARÉ:
AKCE:	ZŠ FILOSOFSKÁ 1166/3, PRAHA 4 - ZATEPLENÍ OBJEKTU		
ADRESA:	ZŠ FILOSOFSKÁ 1166/3, 142 00 PRAHA 4		MĚŘÍTKO: 1:100
INVESTOR:	MĚSTSKÁ ČÁST PRAHA 4, ANTALA STAŠKA 2059,80B, 140 46 PRAHA 4		DATUM: 09/2021
STUPEŇ:	DOKUMENTACE PRO PROVÁDĚNÍ STAVBY		VÝKRES ČÍSLO: 21
ČÁST:	D.1.1. ARCHITEKTONICKO STAVEBNÍ ŘEŠENÍ		
VÝKRES:	POHLED SEVERNÍ - BOURACÍ PRÁCE		